

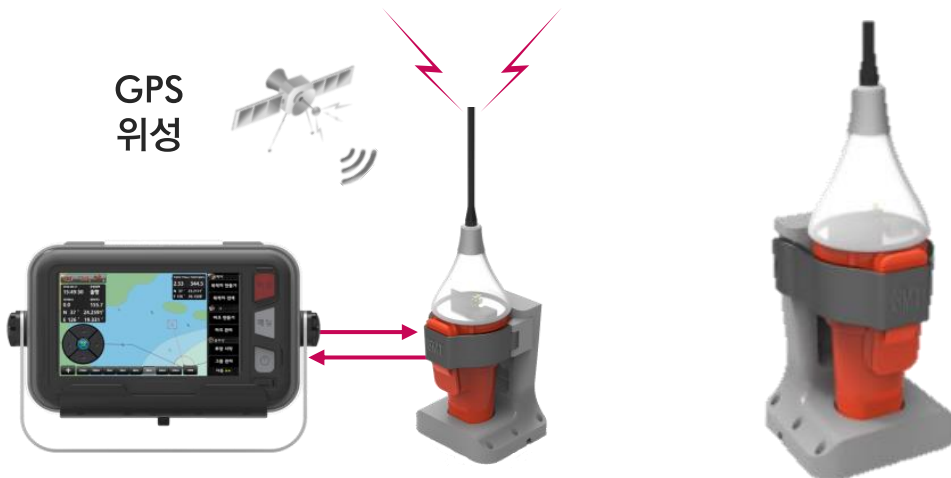
GMT_V-Pass 3.0

제품설명



GMT_EYENAVI 3.0

GMT_V-Pass EYENAVI 3.0 은 자동 출.입항 신고 및 GPS 플로터와 동일 기능으로 해양 네비게이션으로 사용 할 수 있으며, GS 인증을 획득한 제품입니다.



휴대용 V-Pass 3.0

휴대용 V-Pass 3.0 은 디스플레이 장비와 연결되어 동작하며, 자체 배터리를 통해 디스플레이 전원 Off 시 최대 72시간 절전모드로 유지됩니다. 또한 평상시 안테나 역할을 수행하며, 위기 상황 발생 시 분리하여 SOS 장비로 활용할 수 있습니다.

디스플레이 및 전자해도 세부 규격 및 기능

• 디스플레이 장비 세부 규격

No.	기술 사양	값
1	CPU	S5PV210 1GHz
2	Memory	NAND 256MB, SDRAM 256MB
3	OS	WinCE 6.0
4	LCD	7" wide TFT(800*480)
5	Touch 방식	감압식
6	인터페이스	USB 1port, miniUSB 1port, microSD 1slot * USB port 는 펌웨어 업데이트 용도로 사용됨
7	부저 음량	68dB 이상
8	정격전압	DC 6V ~36V
9	방수	IPx7
10	충격	IK06
11	동작온도	-20도 ~ 55도 (동작온도) -30도 ~ 70도 (보관온도)
12	기타	SD카드 4G 포함 / 회로보호용 Surge Absorber 장착

• 주요 기능

No.	기술 사양	값
1	SOS 기능	SOS 버튼을 통해 SOS 신호를 육상으로 송신
2	항적조회	원하는 기간 동안의 항적을 리스트로 조회
3	선박추적	최근 1 시간의 항적을 화면에 표출
4	항로생성, 삭제	원하는 항로폭의 항로를 생성 및 삭제
5	자동항로설정기능	자동으로 항로 설정 및 저장을 통한 운항 지원
6	마크생성, 삭제	원하는 위치에 마크 생성 및 삭제
7	현황조회	수신메시지, 입출항 신고, SOS 요청 현황 확인 가능
8	설정	밝기, 해도상세, 시스템설정, 타어선 접근경보, 항로 분석여부 설정 등
9	저전압 감지 기능	사용자 설정에 의한 저전압 감지 기능(선박 배터리 방전 방지)

무선통신 장비 세부 규격 및 기능

• 무선통신 장비 세부 규격

No.	기술 사양	값
1	주파수	897.925MHz
2	수신감도	-120dBm ±3dBm
3	송신출력	3W 이하
4	내장배터리	절전모드 72시간 이상
5	외부인터페이스	전원 및 데이터 케이블
6	LED 섬광등	0.75칸델라
7	방수	IPx7
8	충격	IK06
11	동작온도	-20도 ~ 55도 (동작온도) -30도 ~ 70도 (보관온도)
12	기타	기울기감지센서 내장

• 주요 기능

No.	기술 사양	값
1	통달거리	전파가시거리(LOS) 기준
2	위치정보 송신	주기적으로 자신의 위치정보를 육상 및 함정 송.수신기로 전송 TTA 표준 프로토콜 기준
3	메시지 수신	육상 송.수신기에서 송신한 메시지 수신
4	SOS	본체를 거치대로부터 분리 시 자동 SOS 송신
4	LED 섬광등	본체 분리 후 SOS 송신 시 본체의 섬광등을 통해 야간 수색 지원
5	슬립모드	선박 배터리 차단 시 자체 배터리로 위치 송신 및 SOS 작동 가능
6	기타	클립을 통해 위급 상황 시 구명조끼 부착 가능 자체 부력 보유