

관제 솔루션 - A2NMS

A2NMS (Aid to Navigation Management System)

A2NMS는 전국망 및 권역별 항로표지시설의 작동 상태감시와 제어를 종합적으로 원격으로 모니터링 할 수 있는 통합솔루션으로 해상의 실시간 기상/조류/조석/연안교통정보 등 항행안전정보를 제공합니다.

A2NMS 주요특징 및 기능

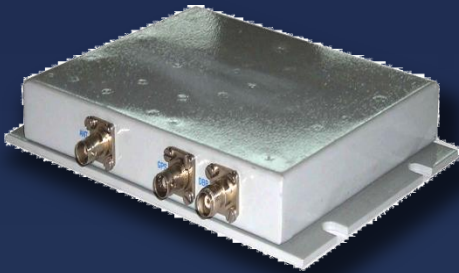
- 항로표지현황 실시간 모니터링 정보(위치정보, 센서정보) 연계
- 항로표지 시설 위치 이탈경보
- 선박 충돌경보자동 송신
- 가상 항로표지 서비스
- 선박의 교통량 측정 가능-기지국의 중계소 역할
- 선박과의 DATA 송수신 가능

A2NMS 구성



A2NMS - 제품

A2NMS (Aid to Navigation Management System) 제품



A2N : Aid to Navigation

EyeCom - A2N

- 항로표지용 AIS Transponder
- 주파수범위 : 136MHz~174MHz
- 소비전력 : FATDMA - 0.7 Ah/day
RATDMA - 4.0 Ah/day
- FATDMA 및 RATDMA 지원
- 저전력소모를 위한 송신주기 변경
- 표지의 등화점멸, 전압 등 상태전송

EyeMap - A2M

- 전자해도(EyeMap) 기반
- 항로표지 상태 및 실시간 감시
- 항로표지 상태 점검, 제어, 설정
- AIS 메시지 슬롯점유율 모니터링 및 AIS 채널관리
- 대기/해양 기상 관측 데이터 관리
- 항행안전정보 서비스 관리



A2M : A2N Management System